

SENSORES DE HUMEDAD Y CALIDAD DEL AIRE INTERIOR

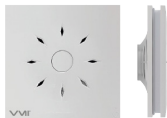
by NEXELEC

MANUAL DE INSTALACIÓN Y DE USUARIO



SENSOR DE HUMEDAD

Sensor de Temperatura y Humedad



SENSOR DE LA CALIDAD DEL AIRE INTERIOR

Detector de Dióxido de Carbono / Temperatura

Es obligatorio leer este manual antes de cualquier uso.

Conserve la documentación suministrada con este producto durante toda su vida útil.

Los sensores y sus pilas de litio selladas tienen una duración que puede llegar a los 10 años de vida según el protocolo de radio y el entorno de utilización.

Correspondencia entre la gama VMI® y NEXELEC :

Gama VMI®	Gama NEXELEC
Sensor de humedad	INSAFE+ Pilot
Sensor de la calidad del aire interior	INSAFE+ Carbon

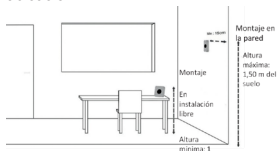
- Los aparatos INSAFE+ Pilot e INSAFE+ Carbon son conformes a:
- La Directiva (RED) 2014/53/EU sobre equipos radioeléctricos
- La Directiva 2011/65/EU (RoHS)
- El texto completo de la declaración UE de conformidad está disponible en el sitio web www.nexelec.fr
- Dimensiones: 105x105x30 mm
- Índice de protección: IP40
- Temperatura de almacenamiento y funcionamiento entre 0 °C y +50 °C
- Índice de humedad del 0 % al 95 %
- Los aparatos están diseñados para utilizarlos en interiores.
- La utilización recurrente y/o prolongada en un entorno excepcional puede reducir la duración de la pila y, como consecuencia, la autonomía del detector.

Protocolos	Frecuencias de radio
EnOcean	868MHz : Europa (EN300-220)

TIPOS DE INSTALACIÓN

Ubicaciones preferibles en un entorno doméstico o del sector servicios

- Se recomienda instalar el sensor:
- Como mínimo a 1 metro del suelo
- Como máximo a 1,5 metros del suelo si el sensor está fijado en la pared (con tornillos y espigas)
- Para que los datos obtenidos reflejen lo mejor posible las condiciones del usuario, le aconsejamos que siga las recomendaciones de ubicación.



Sensor de la calidad del aire interior

Ubicaciones que deben evitarse

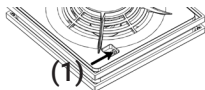
No instale el sensor de calidad del aire interior:

- A menos de 30 cm del techo
- En el exterior
- En un lugar donde la temperatura sea inferior a 0 °C o superior a 50 °C
- En un lugar donde el índice de humedad sea

superior al 95 %

- En un lugar con polvo o suciedad (garaje, taller, etc.)
- A menos de 1 m de las puertas y ventanas, bocas de calefacción, refrigeración o ventilación
- En una zona de paso donde se pudiera deteriorar
- En un espacio cerrado (por ejemplo, en un armario o detrás de una cortina)
- En un lugar donde se pudiera obstruir (por ejemplo, con muebles)

PUESTA EN SERVICIO DEL SENSOR



- Para poner en servicio el sensor, accione el interruptor de un solo uso (1).
- El correcto funcionamiento de la activación del producto se indica mediante el parpadeo verde-naranja-rojo del LED durante 10 segundos.
- A continuación, el LED verde parpadea cada 20 segundos aproximadamente durante la fase de inicio, que puede durar hasta dos minutos. El final de esta fase de inicio se indica mediante la iluminación fija del LED verde durante 5 segundos.

FIJACIÓN DEL SENSOR EN UNA PARED

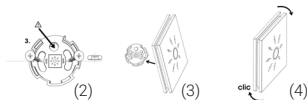
- Utilice un soporte de fijación, así como los tornillos y las espigas suministrados con el

sensor.

- Si es necesario, el kit de fijación con tornillos y espigas puede sustituirse por una fijación adhesiva INSAFE Fix (opcional).

RESPECTE EL SIGUIENTE PROCEDIMIENTO:

- Elija un lugar adecuado en la pared para fijar el sensor.
- Retire el soporte de fijación del sensor.
- Marque con un lápiz los lugares de la pared donde desea hacer los agujeros para los tornillos. El dibujo del interior del soporte indica la posición final del sensor una vez enganchado (2).
- Introduzca las espigas de nylon suministradas y atornille el soporte de fijación (3).
- Coloque el sensor sobre el soporte de fijación y gírelo un cuarto de vuelta hacia la derecha para engancharlo. Debe oír un clic que garantiza la correcta fijación del sensor en su soporte de fijación (4).
- Asegúrese de que el sensor esté perfectamente fijado en la pared.



PRECAUCIONES Y LÍMITES DE USO DEL SENSOR

No instale el sensor en uno de los lugares especificados en el apartado «Ubicaciones que deben evitarse».

- No pinte ni tape el sensor.
- No obstruya las aperturas del sensor.
- No desmonte, modifique ni deteriore el sensor.

El sensor está diseñado para tener una autonomía de hasta 10 años que permite realizar las mediciones de temperatura, humedad, CO2 (modelo INSAFE + Carbon solamente) y de calidad del aire durante todo este periodo.

Algunas condiciones pueden dañar el sensor, reducir la sensibilidad y/o la vida útil de la pila y, por lo tanto, la autonomía del sensor:

La exposición del sensor a temperaturas o índices de humedad diferentes de las condiciones normales de utilización.

La utilización recurrente y/o prolongada en este entorno excepcional.

MANTENIMIENTO

Limpie el sensor con regularidad:

Retire el polvo del sensor y limpie los bordes superiores con ayuda de un paño antiestático.

ELIMINACIÓN Y RECICLAJE DEL DETECTOR



Este símbolo, colocado en el sensor y su embalaje, indica que este producto no debe desecharse junto con la basura doméstica, de acuerdo con la Directiva europea 2002/96/CE sobre residuos de aparatos eléctricos y electrónicos (RAEE). El sensor debe llevarse a un punto de recogida adecuado para el reciclaje de equipos

eléctricos y electrónicos. Respete las leyes del Estado en materia de eliminación. Gracias a su colaboración, contribuirá a eliminar los efectos potenciales de materias peligrosas para el medio ambiente y la salud humana, así como a reforzar la reutilización, el reciclaje y otras formas de recuperación. NEXELEC está adherido al organismo ecológico: Ecologic.

ATENCIÓN: El sensor contiene una pila de litio: no la arroje al fuego, no la funda ni la incinere.

GARANTÍA

VMI® a través de la garantía NEXELEC ofrece una garantía contractual de los sensores INSAFE+ Pilot e INSAFE+ Carbon en el territorio de la Unión Europea, que cubre las funcionalidades para las que está diseñado el aparato, de acuerdo con el reglamento y las directivas europeas aplicables, durante un periodo de 2 años a partir de la fecha de compra. Esta garantía no se aplica en caso de deterioros causados en el detector por negligencia, malas condiciones de almacenamiento, manipulación incorrecta, fijación incorrecta, mal uso, falta de mantenimiento, desmontaje, modificación e incumplimiento de las precauciones de uso del detector recomendadas en el manual. Esta garantía no se aplica en caso de deterioro debido al uso de formas de fijación inadecuadas o al incumplimiento del proceso de instalación.

Dados los muchos parámetros que pueden influir en la calidad de instalación del detector, el usuario es el único que está en condiciones de controlar los riesgos inherentes a su instalación, ya que son poco previsibles y dependen del entorno en el que esté instalado. El mal funcionamiento o no funcionamiento del detector por haberse ensuciado con polvo y/o insectos, a pesar de haberlo limpiado tal como se indica en este manual, se considera como un desgaste normal del aparato y no está cubierto por la garantía ya que es poco previsible y depende de la vivienda. Esta garantía no constituye un seguro. Se añade a sus garantías legales. En caso de constatar un defecto en el producto, la aplicación de la garantía en las condiciones mencionadas en el manual de utilización acarreará la reparación o sustitución del detector defectuoso.

SERVICIO POSVENTA

Para poder solicitar la aplicación de la garantía contractual, antes debe consultar la información disponible en el sitio web www.nexelec.fr/support y obtener obligatoriamente un número de devolución. La garantía no se aplicará sin el número de devolución. En caso de constatar un defecto durante el periodo de garantía, el comprador debe enviar el detector por correo al servicio posventa de VMI®, cuya dirección es 16 rue des Imprimeurs 44220 Couëron (Francia). El detector debe ir acompañado de un justificante en el que figure la fecha de compra y una carta en la que solicite la aplicación de la garantía y especifique el defecto observado.